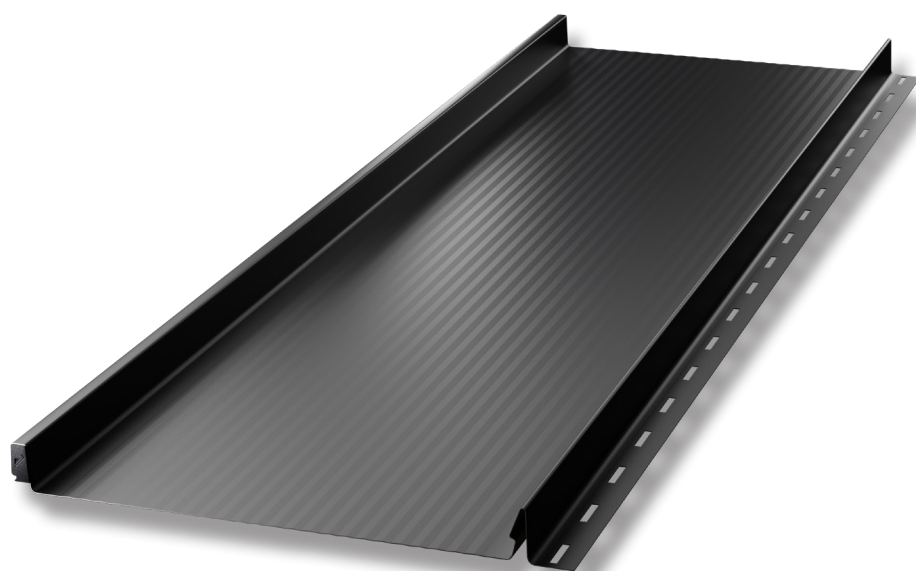


Панель Террано 30/316



Карта
продукта



Общие сведения

Кровельные и фасадные панели с вертикальным швом - это решение, относящееся к традиционному методу покрытия. Традиционная стыковка листового металла «на фальц» требует опыта и кровельного мастерства.

Достоинства и свойства

Функциональность, скорость и простота монтажа, требующая тем не менее специальных знаний, сочетаются с уникальным внешним видом изделия. Оптимизированная высота шва и его прямоугольная форма придают кровле гармоничный, элегантный и современный вид. Легкий и привлекательный визуальный эффект достигается за счет технологии замка с защелкой. Кроме того, использование технологии мини-волны и нано-волны способствует тому, что панели Террано отражают световые блики, а эффект «волнистости», вызванный напряжениями и небольшими неровностями основания, стал менее заметен.

Панели изготавливаются любой длины и в различных вариантах, в зависимости от потребностей заказчика, например, с возможностью вырезки под изгиб, вырезки с загибом, а также в плоском исполнении, с нано-волной, мини-волной или с трапециевидным продольным тиснением.

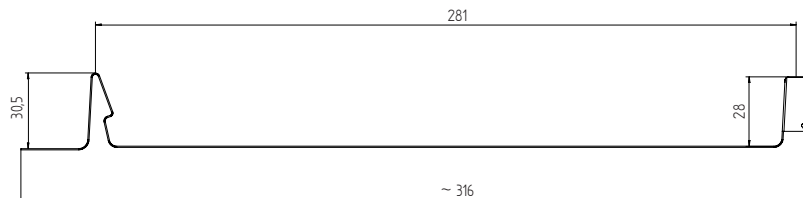
Технические параметры

Общая ширина:	~316 mm	Минимальная длина листа:	1400 mm
Ширина фактического покрытия:	281 mm	Рекомендуемая длина:	max 8000 mm *
Толщина готового изделия (сталь):	0,5 mm	Высота фальца:	28 mm
Толщина готового изделия (алюминий):	0,6 mm	Высота „клика“:	30,5 mm

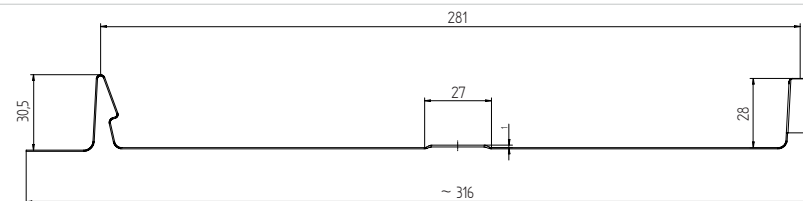
* Компания Blachotrapez не несет ответственности за механические повреждения, возникшие при транспортировке листов более длинных, чем рекомендуется в Технических данных профиля. Заказ листов длиннее рекомендуемых повышает риск возникновения повреждений во время транспортировки, обработки и монтажа. Листы длиннее рекомендуемых могут подвергнуться деформации. Это связано с технологией производства и расширяемостью материала, находящегося под воздействием перепадов температуры.

Панель Террано 30/316 – размеры, поперечное и продольное сечение

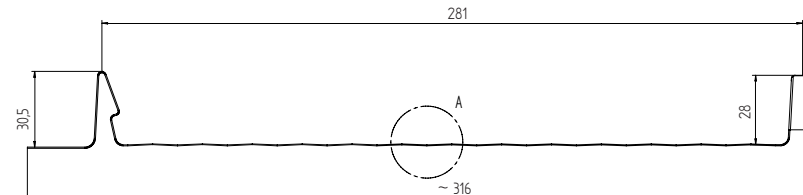
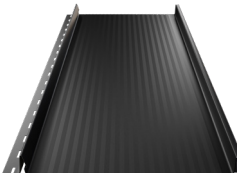
Плоский вариант



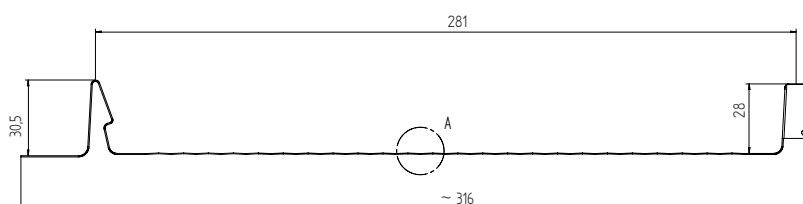
Вариант с ребром жесткости



Вариант с миниволной



Вариант с нановолной





Применение

Кровельные и фасадные панели, поставляемые в виде готовых элементов, применяются в строительстве для облицовки стен и в качестве кровли с уклоном не менее 9°. Кровельные и фасадные панели используются как отделочные и защитные элементы зданий. Кровельные и фасадные панели должны использоваться в соответствии с техническими проектами зданий, инструкциями и рекомендациями изготовителя по монтажу, действующими стандартами и техническими и строительными нормами.

Компания Blachotrapez рекомендует, чтобы Покупатель приобретал в рамках одного заказа все материалы, необходимые для реализации одного проекта. В случае дополнительного заказа могут иметь место различные оттенки и структура, что не зависит от Производителя.

В случае, если планируется соединять листы панелей по длине, то об этом следует заявлять при оформлении заказа.

Используемый исходный материал имеет широкий спектр применения благодаря должной экологической классификации, что мы подтверждаем, в том числе, длительным гарантийным сроком в зависимости от материала (см. отдельный гарантийный бланк на нашем сайте www.blachotrapez.eu).



Результаты тестов / Документация

На панель Terrano мы имеем Декларацию о характеристиках, подготовленную на основании действующих Норм и правил для строительных материалов.

Мы также имеем Гигиенический сертификат № В-ВК-60211-1315/19, выданный Национальным институтом гигиены PZH. Данные документы выдаются на выполненный заказ (для их получения обращайтесь в ОТК - схема их получения доступна на нашем сайте www).



Монтаж

Панель легко и быстро устанавливается благодаря использованию внешнего замка. Увеличенные отверстия перфорации компенсируют напряжения на поверхности ската, дополнительно улучшая визуальный эффект. Для еще большей эстетичности кровли в предложение включена фальцованная крышка, которая идеально маскирует места стыковки двух панелей.

При сборке и эксплуатации панелей у каждого типа листа могут возникать неровности плоских поверхностей. Лист принимает форму основания крыши. Волнение таких панелей – явление естественное и частое. Это связано с технологией производства, сборки и эксплуатации этих листов, их тепловым расширением и явлением светоотражения. Чтобы свести к минимуму эффект волнистости, панели следует укладывать на тщательно подготовленное и выровненное основание, в соответствии с правилами кровельного искусства и инструкцией по монтажу. Положительный эффект дает также использование матового покрытия (меньшее светоотражение), выбор панелей с продольным ребром жесткости, мини-волной или нано-волной. Дополнительно можно использовать вариант кроя со складкой или кроя под сгиб. Эти опции позволяют сделать нижний край панели Terrano более жестким и свести к минимуму поперечную волну. Естественным явлением также является шум панели в ветреную погоду. Для уменьшения этого эффекта вы можете выбрать Terrano IZO Panel или, для стандартных вариантов, использовать: ворсистую мембрану, звукоизоляционную ленту, структурную подложку, самоклеящееся антиконденсатное покрытие HydroControl или другие материалы.



Дополнительная информация

Для всех типов профилей мы имеем должным образом подготовленные инструкции транспортировки, хранения, резки и консервации. Для ознакомления с их содержанием посетите наш сайт www.blachotrapez.eu, а также наших торговых и технических представителей или один из наших филиалов, адреса которых вы можете найти на нашем сайте.

Компания отмечена многочисленными наградами и сертификатами, с которыми вы можете ознакомиться на нашем сайте www.blachotrapez.eu.

